

EZ LINER®

Paneles de enclavamiento de PVC

Sustitución ideal de paredes y techos convencionales



Los paneles de enclavamiento EZ Liner® son ideales cuando se necesita un acabado liso que sea fácil de limpiar, de bajo mantenimiento, higiénico y/o resistente al abuso. Perfectos para el revestimiento de paredes y/o techos interiores, los propietarios de estructuras agrícolas, edificios industriales ligeros, instalaciones de cannabis y bahías de lavado de vehículos eligen regularmente el panel intercalado de PVC EZ Liner®.

La superficie del panel de PVC EZ Liner® es altamente resistente a la humedad, el moho, la corrosión y la mayoría de los productos químicos. Ligeros y fáciles de trabajar, los paneles EZ Liner® no requieren formación ni herramientas especiales para su instalación. El diseño de lengüeta y ranura del panel hace que la instalación vertical y horizontal sea rápida y fácil. El sistema de enclavamiento de EZ Liner® para todo tipo de clima permite la expansión y contracción del panel debido a los cambios de temperatura para una apariencia siempre perfecta.

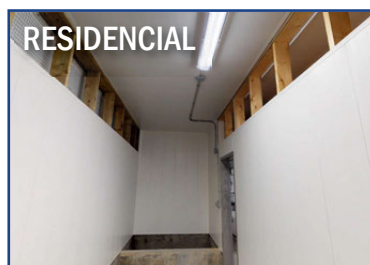
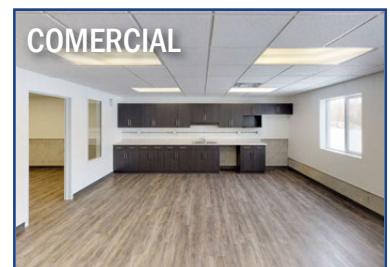
Fabricados con material de PVC 100% virgen, los paneles de PVC EZ Liner® son seguros para trabajar con las prácticas normales de construcción y el material de desecho es reciclable. Diseñados para las aplicaciones más exigentes, los paneles de PVC entrelazados EZ Liner® cumplen y/o superan los códigos de construcción higiénicos y legales modernos.



VENTAJAS CLAVE:

- Instalación rápida y sencilla - Ahorre en costos de instalación
- Sistema de remate EZ Liner® - Diseñado para una instalación "EZ"
- Sistema de enclavamiento para todo tipo de clima
- Brida de clavado pre-ranurada
- Los sujetadores ocultos proporcionan un acabado liso
- Diseñado para la rigidez y la fuerza
- Resistente a la humedad y a la mayoría de los productos químicos
- Fácil mantenimiento: lavado a presión básico
- Clasificación de fuego y humo clase A, no inflamable

Para todas las aplicaciones





Resistente, duradero y fácil de instalar

Los paneles intercalados de PVC EZ Liner® tienen sus paredes y techos cubiertos. El panel EZ Liner® es recomendado para una amplia gama de aplicaciones interiores agrícolas, industriales, comerciales y residenciales, incluyendo:

Agrícola

- Edificios para la industria láctea
- Establos para caballos
- Refugios para aves de corral
- Vivero
- Almacenamiento de grano

Comercial

- Lavado de coches/camiones
- Lavanderías
- Edificios de oficinas
- Supermercados
- Cocinas de restaurantes

Industrial


- Procesamiento de alimentos
- Empacamiento de carne
- Laboratorios
- Unidades de refrigeración
- Almacenes

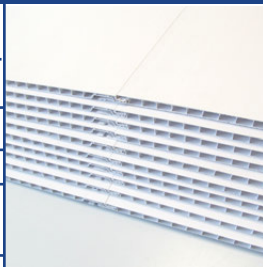
Residencial

- Talleres
- Garajes
- Residencia canina
- Cuadras
- Casa de Baños Urbana



ESPECIFICACIONES DEL PRODUCTO

Perfil: 3/8" 			
Colores de los paneles:	Ultra blanco	Anchos de panel:	16" y 18"
	Gris y negro	Ancho del panel:	18"
Peso del panel:	16": 0.876 libras por pie lineal 18": 0.975 libras por pie lineal		
Longitud de los paneles: (longitudes personalizadas disponibles)	8', 10', 12', 14', 16', 18', 20' y 24' (Algunos largos no están disponibles en todos los colores)		
Clasificación al fuego:	Clase A Clasificación de fuego y humo		
Clasificación higiénica:	Cumple con los requisitos de la FDA y la CFIA		
Garantía:	Garantía limitada de 20 años		
Desviación máxima:	3.278 mm Basado en 2 lbs. psf. Pruebe el peso del aislamiento imitado en una aplicación de techo típica.		



* Los paneles y molduras ultra blancos tienen clasificación UV para aplicaciones exteriores, 100% PVC virgen de grado exterior.

EZ LINER® SISTEMA DE RECORTE DE PVC

SURTIDO EN ULTRA BLANCO



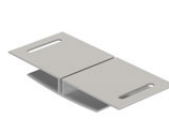
J-Trim



Perfil de goteo



Remate de alféizar



Multi-H



Cala de esquina interior



Tapa de la corona y Base de la Corona



2 uds. H-Trim



2 piezas Multi-Esquina



45-Trim



90-Trim

Solo ciertos adornos disponibles en gris o negro.

SISTEMA DE ENCLAVAMIENTO PARA TODO TIPO DE CLIMA PARA LA EXPANSIÓN Y CONTRACCIÓN DE LOS PANELES



Distribuido y fabricado por:

AmeriLux International es un distribuidor y fabricante líder de una amplia gama de policarbonato multipared, policarbonato corrugado, láminas de PVC y paneles de revestimiento.

Llame hoy para obtener información completa sobre los productos y/o para encontrar un distribuidor en su zona:

P: 888-602-4441

F: 920-336-9301

O visite nuestra pagina web:
www.ameriluxinternational.com

